

FALCON EYE

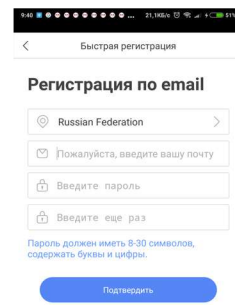


P2P IP Видеокамера Руководство пользователя

1. Скачайте приложение IEye и зарегистрируйтесь

	Android	IOS
Загрузите из	Play market	App Store

Зарегистрируйте учётную запись и войдите под своей учетной записью.

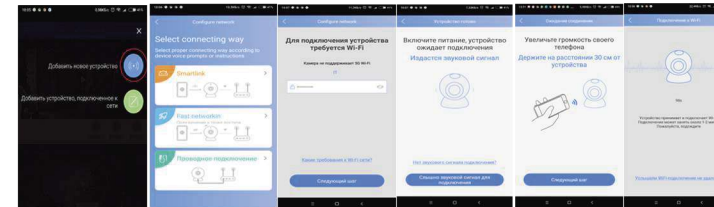


2. Добавление и удаление нового устройства.

1.)Добавьте новое устройство при помощи Smartlink

Чтобы добавить новое устройство, нажмите . Smartlink помогает начинающему пользователю с лёгкостью подключить камеру к WiFi. Включите новую камеру, введите WiFi SSID и пароль (той же самой WiFi сети, к которой подключен Ваш смартфон). Следуйте инструкциям на экране смартфона. Ожидайте соединение. После того, как камера издаст звуковой сигнал, появится поле для ввода данных камеры. Загорится индикатор сети. Это означает, что камера успешно подключилась к Wi-Fi. Назовите камеру, как пожелаете, например «Camera109», введите её пароль «123456» (по умолчанию), Нажмите . Камера в сети.

1



2.) Добавление нового устройства при помощи QR-кода.

Нажмите в меню «список устройств» → Затем отсканируйте QR код при помощи камеры → Ожидайте соединение → Соединение установлено (загорится LED индикатор), введите имя и пароль камеры “123456” (по умолчанию) → Сохраните устройство →Устройство в сети.



3.) Ручное добавление

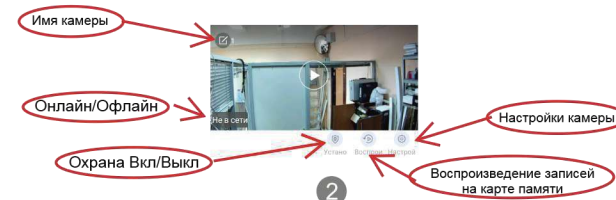
Этот способ используется, чтобы добавить камеру, которая уже находится в сети и Вам известны ID и пароль этой камеры.



4.)Удаление устройства.

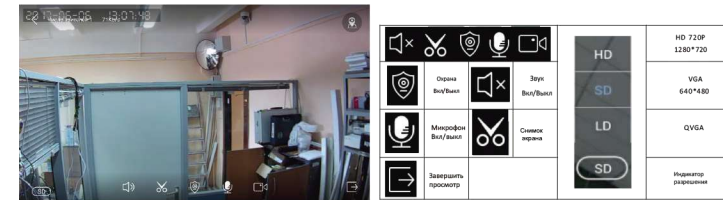
Android–Долгое нажатие на иконку камеры, которую необходимо удалить, после появления подсказки, нажмите ОК. IOS–Выберите камеру, проведите пальцем по экрану влево, чтобы её удалить.

3. Просмотр в режиме реального времени и настройки



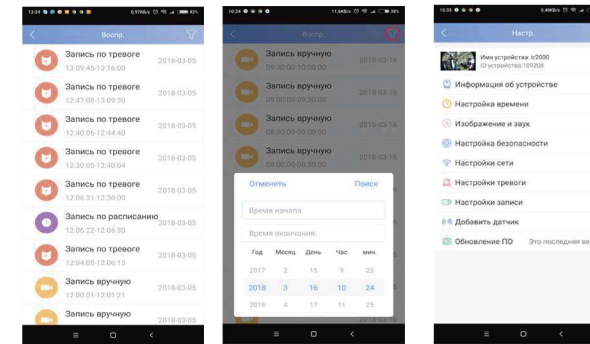
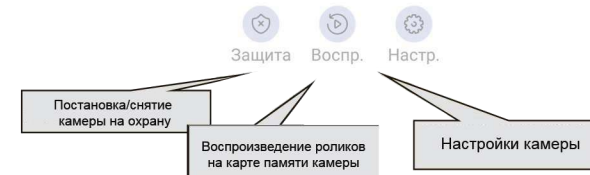
2

Просмотр

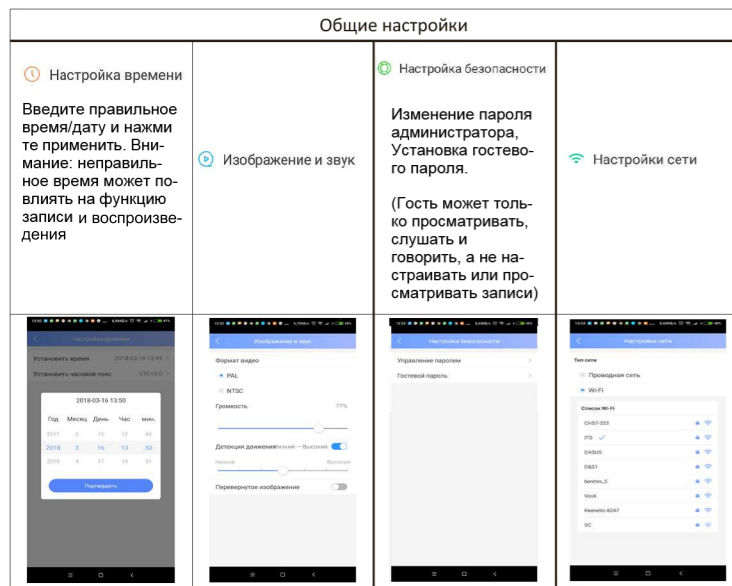


Внимание: Не вращайте вручную поворотный купол камеры! Поверните камеру в нужное вам положение при помощи приложения двигая пальцем по экрану смартфона.

4. Общие настройки

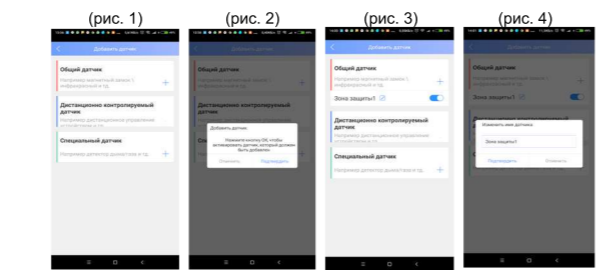


3



5. Настройка тревоги

1.) Зона защиты.
 Модели FE-MTR1000 и FE-ITR1000 поддерживают беспроводные датчики. Для их корректной работы они должны быть обнаружены камерой.
 Для этого в меню «Добавить датчик» выбираем нужную область (см. рис. 1), нажимаем на добавление устройства и подтверждаем. (рис. 2). Приведите датчик в действие. Камера обнаружит его и регистрирует см (рис.3). Переименовать датчик можно, нажав на значок редактирования см. (рис 4).



2.) Настройка тревоги

Для настроек тревожных сообщений необходимо войти в меню «настройка тревоги»:
 - включить/выкл. режим получения сигналов;
 - указать адрес e-mail, куда будут приходить сообщения;
 - настроить уровень звука и время;
 - включить режим детекции движения.
 Для камеры FE-ITR1000 можно включить ИК датчик

6. Использование SD-карты

Выключите камеру. Вставьте SD-карту, когда камера выключена. Камеры: FE-ITR1000, FE-ITR2000, FEMTR-1000 поддерживают карты памяти до 64 Гб, FE-OTR1300 - 128 Гб. Перед использованием SD-карту необходимо отформатировать на ПК в формат FAT32.

SD-карта вставлена и работает исправно-----индикатор записи горит. Производится запись -----индикатор записи мигает.

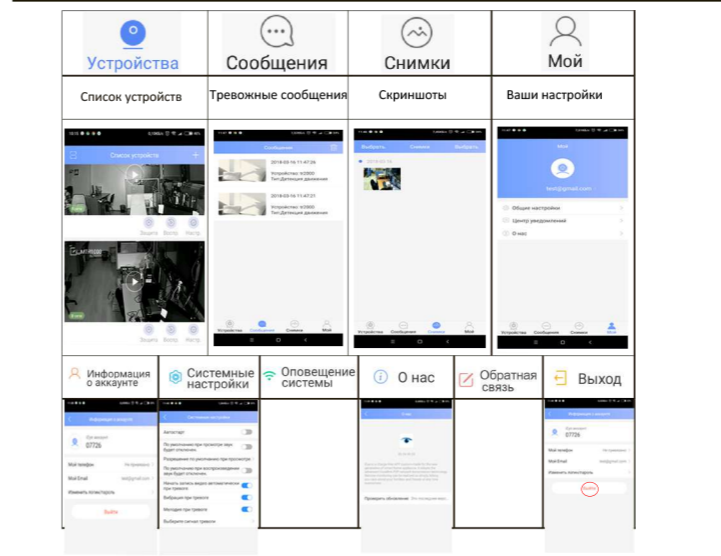
7. Настройка записи

В меню настроек необходимо выбрать настройки записи:
 - запись вручную
 - запись по детекции движения
 - запись по расписанию

8. Обновление ПО

В меню настройки необходимо выбрать обновление ПО. После этого загрузится последняя версия

9. Функции приложения



9. FAQ

- 1.) Не можете найти камеру в той же локальной сети? Убедитесь, что Ваш телефон и камера подключены к одному и тому же роутеру.
- 2.) Камера не может произвести запись? Отформатируйте SD-карту при помощи приложения на телефоне или вытащите SD-карту и отформатируйте её на ПК. Затем вставьте SD-карту обратно. Если индикатор записи не горит, это означает, что что-то не в порядке с SD-картой. **ВЫКЛЮЧАЙТЕ КАМЕРУ**, чтобы извлечь или вставить SD-карту
- 3.) Невозможно просканировать QR код? Проверьте, находится ли QR код непосредственно перед камерой, попробуйте передвинуть Ваш телефон.
- 4.) Список камер отображает отсутствие сети? Проверьте, успешно ли камера подключена к сети. Камера должна быть подключена к роутеру, а не напрямую к модему.
- 5.) Забыли пароль для камеры? На нижней части камеры имеется кнопка в отверстии с надписью RESET. Для сброса настроек нажмите и удерживайте эту кнопку до звукового сигнала. Данная функция сбрасывает все настройки, поэтому необходимо их выполнить заново. Пароль по умолчанию «123456»
- 6.) Не приходят сигналы тревоги по электронной почте? Проверьте, не попадают ли письма с сигналами о тревоге в папку Spam.
- 7.) Не ведется запись по детекции движения. Проверьте, переключена ли камера в режим охраны см. пункт 4.